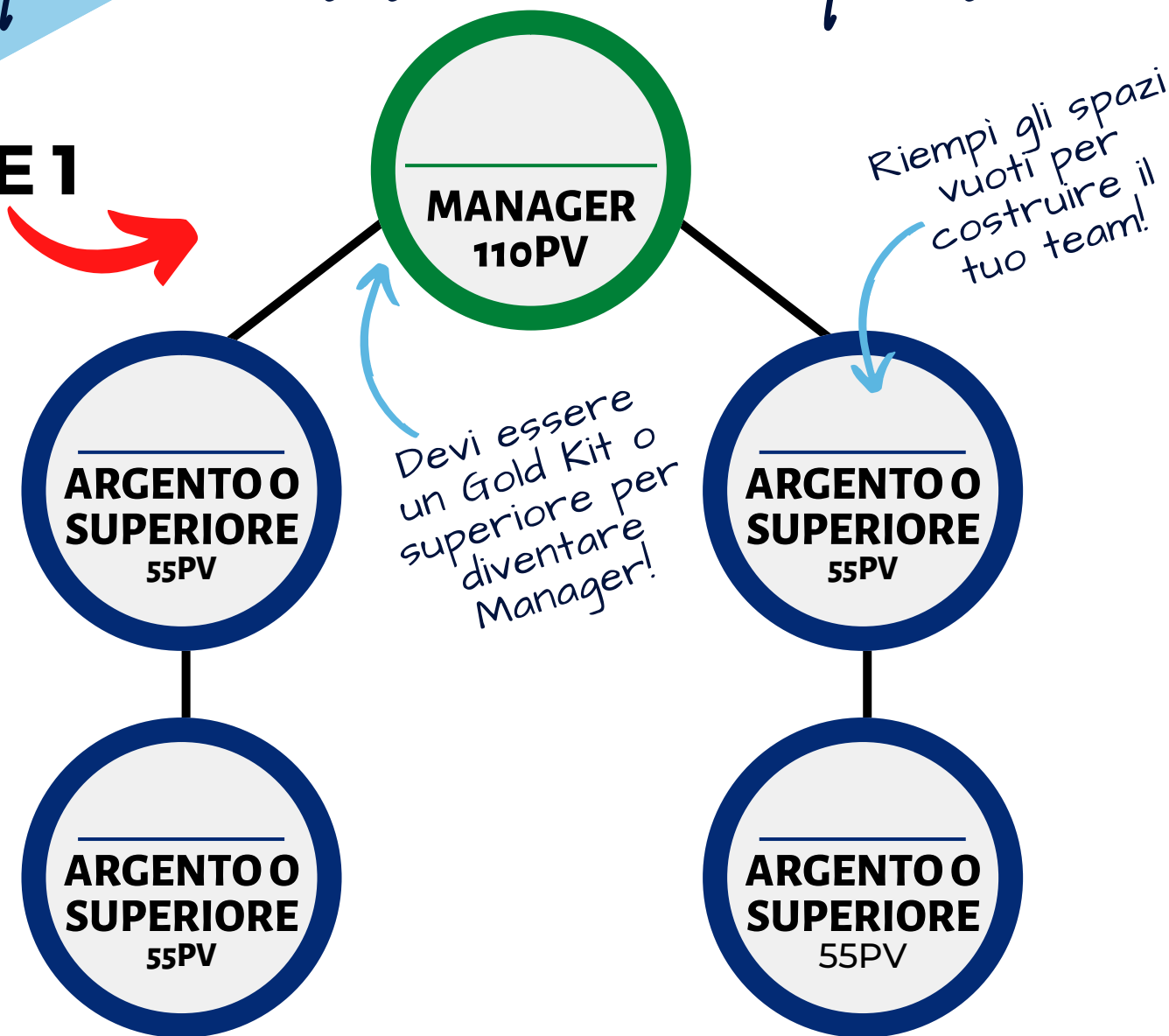


# DA MANAGER A SENIOR DIRECTOR

## Processo in 3 Fasi

### FASE 1



**SONO NECESSARI ALMENO 2 PARTNER ARGENTO ATTIVI SPONSORIZZATI PERSONALMENTE NELLA GAMBA DESTRA E SINISTRA**

### **FINE MESE 1 OPZIONI**

1. ORDINARE 1 CONFEZIONE DI CEROTTI
2. ORDINARE UN PACCHETTO DI MANUTENZIONE DI 3 O 6 MESI
3. PASSARE A UN KIT DIAMANTE

**STATO ATTIVO: INFERIORE A MANAGER - 55PV | MANAGER E OLTRE - 110PV**

# FASE 2

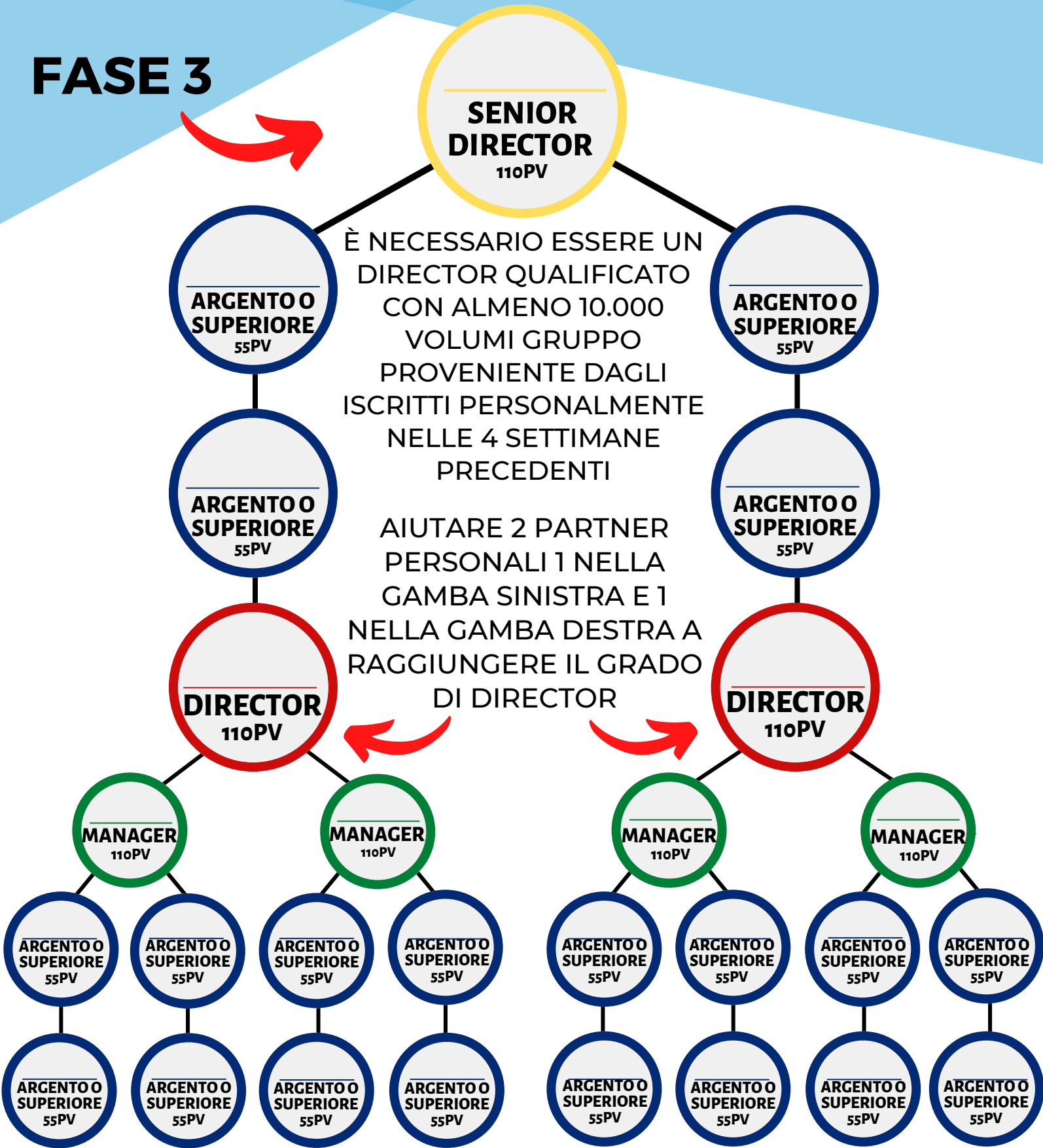


## FINE MESE 2 OPZIONI

1. ORDINARE 1 CONFEZIONE DI CEROTTI
2. ORDINARE UN PACCHETTO DI MANUTENZIONE DI 3 O 6 MESI
3. PASSARE A UN KIT DIAMANTE

STATO ATTIVO: INFERIORE A MANAGER - 55PV | MANAGER E OLTRE - 110PV

# FASE 3



## FINE MESE 3 OPZIONI

1. ORDINARE 1 CONFEZIONE DI CEROTTI
2. ORDINARE UN PACCHETTO DI MANUTENZIONE DI 3 O 6 MESI
3. PASSARE A UN KIT DIAMANTE

STATO ATTIVO: INFERIORE A MANAGER - 55PV | MANAGER E OLTRE - 110PV